

Anwendertestbericht der Fa. Weihe, Berlin

# „PLTs TrackPilot ist für uns der Beste“

Überzeugender Testsieger in der Kategorie „Fahrzeugmanagement“ im Januar 2011 / TrackPilot schlug fünf Mitbewerber aus dem Rennen und erhielt mit Abstand die besten Bewertungen

Berlin, 2011-02-08. Berlin – das heißt Großstadtdschungel, und das heißt auch: Hier steht man öfter mal im Stau, und als Ortsfremder landet man ganz schnell in einer Sackgasse oder zumindest in der falschen Straße. Damit die Schwierigkeiten, die sich aus dieser Lage ergeben, kontrollierbar bleiben, wollte der Frischegroßhändler Weihe aus Berlin-Moabit ein Ortungssystem testen. Die Überraschung: Von fünf Anbietern war es am Ende auch ein Unternehmen aus Berlin, das die Nase vorn hatte.

VON MARTINA SCHEFFLER  
Eine ständige Erreichbarkeit der Fahrer wünschte sich Firma Weihe. Das Unternehmen liefert täglich neben Obst, Gemüse und Salaten unter anderem auch Getränke, Molkeerzeugnisse und Convenience. Für die Logistik der Firma Weihe ist es wichtig, mit dem Fahrer in Kontakt treten zu können sowie anhand der aktuellen Standortmeldungen jederzeit in der Lage zu sein, dem Kunden einen möglichst genauen Anlieferzeitpunkt mitzuteilen. Auch ortsfremde Fahrer sind mit der automatisierten Auftragsübermittlung auf das Navigationsgerät in der Lage unbekannte Strecken mitten in der Hauptstadt zu meistern und sich nicht zu „verfransen.“ Die Logistik der Firma Weihe testete drei Monate lang fünf Geräte, überzeugt hat Sie der TrackPilot von PLT - Planung für Logistik und Transport GmbH, Berlin.

**Telematik-Anbieter PLT war fachlich überzeugend**  
„Mit dem TrackPilot hatten wir einfach eine größere Planungssicherheit.“ Wenn

der Kunde fragt, wo ist denn der Fahrer, können wir sofort sagen, der Fahrer ist in fünf Minuten da, noch 3 Kilometer.“ Stefan Piehl, EDV Leiter des Frischegroßhändlers, wünschte sich eine „etwas speziellere Lösung“ unter Einbeziehung eines Navigationssystems und einer offenen Datenbank, in die das eigene Wirtschaftssystem der Firma integriert wurde, so dass automatisierte Aufträge in die Datenbank einfließen konnten. „Da haben wir viel Support benötigt, aber das hat super geklappt.“

Die Einrichtungsarbeiten verliefen einwandfrei und das System zeigte sich stabil.“ Während des ganzen Tests konnte Stefan Piehl auf zwei Ansprechpartner bei PLT zurückgreifen. Schnell sei es stets gegangen, wenn Probleme auftraten. Innerhalb eines halben Tages war eine Lösung auf dem Tisch. „Fachlich einfach überzeugend. Die wussten genau, wie unser System tickt, auch bei von uns selbst verschuldeten Problemen“, schmunzelt Piehl.



**Nach kurzer Zeit schon deutlich weniger Kilometer**  
Noch erfolgte, gerade in Bezug auf Spritkosten, keine genaue finanzielle Auswertung, aber eines kann schon gesagt werden: „Es wurden deutlich weniger Kilometer gefahren als ohne Gerät.“ Das hat sich schon gelohnt.“ Im Gegensatz zu anderen Geräten habe die Software von PLT eine höhere Ausfallsicherheit der Ortung gewährleistet und eine lückenlose Auswertungsmöglichkeit der Fahrleistung ermöglicht.

**Tourenoptimierung überzeugte Mitarbeiter und Kunden**  
Der Umgang mit dem TrackPilot gestaltete sich unproblematisch. Die vom System automatisch geplanten Touren erhielten die Fahrer direkt auf das Navigationssystem. „Ein Fahrer, der die Tour nie gefahren hat, wird geleitet.“ Das führt auch zu höherer Kundenzufriedenheit, wenn er sich hier im Citybereich, wo die meisten unserer Touren gefahren werden, schnell zurecht findet.“ Auch

**Tester: WEIHE Früchte & Salate KG**

**Kerngeschäft:**

Das Unternehmen entwickelte sich vom Frucht-Einzelhändler zu einem der führenden Frischegroßhändler in Berlin und Brandenburg. Es führt über 350 Obst- und Gemüsesorten, frische Convenience-Produkte

**Kerngeschäft:**

Frischegroßhandel und Lieferservice

**Lagerfläche:**

7200 m<sup>2</sup> davon 5400 m<sup>2</sup> Kühlfläche

**Wirkungskreis:**

Berlin und Brandenburg

**Besonderheit:**

Vor allem Stadttouren im Berliner Innenstadtbereich, flexible Auftragslage

**Fuhrpark:**

48 klimatisierte Fahrzeuge zur Auslieferung an durchschnittlich 650 Kunden/Tag ; Fuhrpark-Mix

**Anforderungsprofil des Anwenders:**

Der Kunde verlangte Fahrzeugortung mit Wege-Analyse und –Optimierung (Einbeziehung eines Navigationssystems), Auftragsmanagement, Tourenplanung und –optimierung für mögliche Nachlieferungen bzw. zusätzliche Dienstleistungen. Es war die Integration der eigenen Wirtschaftsdatenbank für Auftragsmanagement zu realisieren. Die Fahrer sollten stets erreichbar und ihr Standort transparent für die Disposition sein. Es sollten ihm Nachrichten geschickt werden (auch auf SMS-Basis) und der Anwender wünschte sich eine hohe Ausfallsicherheit.



Logistische Herausforderung steigt, wenn es um Lebensmittel geht.

Fotos: Fa. Weihe



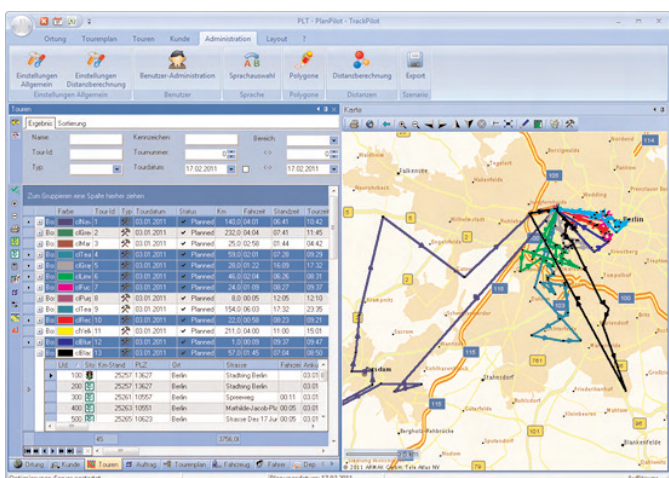
In der Hauptstadt ist Auftragsicherheit unabdingbar und eine optimierte Tourenplanung fast schon Existenzsicherung.

unter den Fahrern selbst sei die Zufriedenheit groß. Daten müssen nicht mehr wie zuvor mühselig ins PDA eingetippt werden, „das passiert alles im Hintergrund in der Black-Box, von der wir die Daten empfangen“, so Stefan Piehl. „Das ist auch ein Zugewinn an Arbeitszeit, eine große Zeiterparnis.“

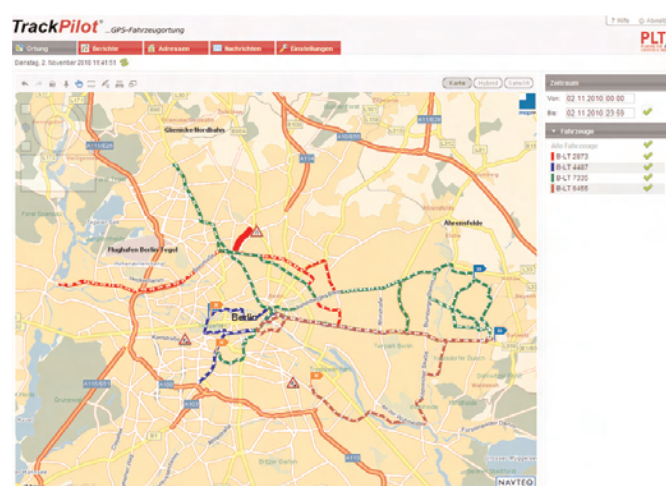
**TrackPilot – Große Hilfe und zufriedene Fahrer**

Über alle Fahrzeuge, Standorte und Auftragsfortschritte habe man jetzt eine perfekte Übersicht. Selbst wenn Ladebordwände offen stehen, wird das sofort bemerkt, kurz: Unternehmen, Fahrer und Kunden profitieren gleichermaßen. Das spart Zeit, Geld, Aufwand und Ärger. „Unser TrackPilot ist insgesamt für die Logistik eine große Hilfe“, resümiert Stefan Piehl. PLT sei dabei auch offen für Neuerungen gewesen. So war es für die Firma Weihe wichtig, spezielle Geschwindigkeiten der Laster einzustellen. Wenn man auf dem Weg zum Kunden aber in ein Parkhaus muss, ist dort kein GPS-Empfang möglich. Die Folge: Der LKW fährt nicht mehr mit 5 km/h, sondern mit 20, hält nicht 5 Meter vor dem Eingang, sondern 60. Auch diese wurde umgesetzt.

Nach drei Monaten Test hat sich die Firma Weihe entschieden: Zum Kauf und zum Urteil „PLTs TrackPilot ist für uns der Beste“.



Über diese Ebene kann man Touren planen und direkt an den Fahrer senden.



Darstellung der Wegepunkt-Analyse eines jeden Fahrzeuges.