

Telematik-System der PLT im Einsatz bei Berliner Kurierdienst

All Kurier fährt jetzt mit Unterstützung von TrackPilot

Effektivere Fahrten im Großstadt-Verkehr durch Telematik und GPS-gestützte Standortbestimmung / All Kurier lobt anwenderfreundliche Bedienung und engagierten PLT-Service

Hamburg, März 2013. Wer den täglichen Einsatz der Fahrzeuge eines Unternehmens plant, muss gut koordinieren können und darf nicht den Überblick verlieren. Zu einer erheblichen Erleichterung hierbei führt ein modernes Fuhrparkmanagement-System. Eine Telematik-Lösung kann auf einfache Art und Weise und dennoch effektiv die tägliche Arbeit in Unternehmen erleichtern – gerade im Bereich Logistik, wo es auf Schnelligkeit und Genauigkeit ankommt. Und wer in der Großstadt arbeitet, dürfte eine solche Hilfe noch mehr zu schätzen wissen.

VON MARTINA SCHEFFLER
Die Anforderung: digitale und transparente Abläufe
Das Berliner Unternehmen All Kurier GmbH bietet die verschiedensten Kurierdienstleistungen an, von Cityfahrten bis zu Internationalem Express-Versand. Im Großstadtverkehr der Dreieinhalb-Millionen-Einwohner Metropole Berlin sind die Fahrzeuge von All Kurier täglich unterwegs. Der Fuhrpark des Kurierdienstes umfasst inkl. der angeschlossenen selbstständigen

so Günther: Einige Faktoren aus der Installationsanleitung seien selbstverständlich zu beachten gewesen, wie etwa die genaue Einbauposition – so musste das Gerät horizontal eingebaut werden. Danach ließ sich das System über das Online-Portal leicht bedienen. „Zur Bedienung ist kein Handbuch erforderlich, es ist anwenderorientiert und selbsterklärend aufgebaut“, lobt der Prokurist.

dann genaue Standortinformationen. „Auch die exakten Einsatzzeiten können wir nachverfolgen“, sagt Lew Günther: Gefahrene Strecken lassen sich ebenfalls darstellen, um bei nachträglichem Klärungsbedarf – etwa bei der Erteilung von Bußgeldbescheiden – schnell zu ermitteln, welcher Fahrer wann an dem betreffenden Ort war: Wenn es um eine kurzfristig beauftragte Abholung für einen Kunden geht, kann Günther anhand der Daten überprüfen, welcher Kollege dem gewünschten Einsatzort am nächsten ist. „Wenn der Kunde sagt, das Gerät soll in 30 Minuten an diesem oder jenem Ort eingesetzt werden, kann ich einfach die Abholadresse eingeben, und das System sagt, wer am nächsten dran ist und wie lange er zum Ziel braucht.“ Auch der Aufwand für eine Tour lasse sich anhand der gelieferten Daten besser kalkulieren. „Man erkennt, ob das Zeitfenster optimal zum entsprechenden Tourauftrag passt.“ Zusätzlicher Einsatzbedarf kann so schnell festgestellt werden. Durch die permanente Positionsbestimmung lassen sich mit dem System haarscharfgenaue Fahrtenbücher erstellen. „Ich bekomme dann einen Excel-Bericht für jedes Fahrzeug.“ Er lässt sich die Daten automatisiert monatsweise liefern, es sind aber auch andere Erfassungszeiträume möglich. „Ich sehe, wo der Fahrer an welchem Tag war sowie die Standzeiten oder die Geschwindigkeit.“

Kuriere 35 Transporter, 15 Kastenwagen, 12 Pkw und acht Radkuriere. Für die Auswertung der Fahrten wünschte sich das Unternehmen ein elektronisches Fahrtenbuch. Die effektivere Disposition und optimale Planung der Kurierfahrten sollte durch ein System zur Fahrzeugorganisation vereinfacht werden. Neben den aktuellen Standorten der Kfz sollten auch Kilometerleistung und Standzeiten digital erfasst werden, erzählt All Kurier-Prokurist Lew Günther: Die Telematik-Lösung seiner Wahl war das TrackPilot-System des Berliner Telematik-Anbieters PLT. Der Kontakt sei über eine in derselben Branche tätige Firma zustande gekommen, berichtet Lew Günther: Seit Mitte Februar ist TrackPilot nun bei All Kurier im Einsatz. Zu dem System gehören ein Modul zur Standortbestimmung sowie ein Online-Portal, welches von jedem internetfähigen Computer erreichbar ist. Der Einbau der Module verlief reibungslos,

Feste Ansprechpartner kümmern sich um den Anwender
Natürlich sei die eine oder andere Frage aufgekommen. Die hätte sich aber umgehend telefonisch klären lassen. PLT habe nach dem Systemstart auch bei All Kurier angerufen, sich nach dem Stand der Dinge erkundigt und Unterstützung angeboten. „Die haben sich schon Mühe gegeben“, findet Lew Günther: Es habe für ihn immer feste Ansprechpartner gegeben, an die er sich mit seinen Fragen wenden konnte.

Zeit- und Kostenersparnis schnell ersichtlich
In der praktischen Anwendung bedeutet der Einsatz des TrackPilot-Systems „Zeitersparnis und finanzielle Ersparnis“, so Günther: Sobald er sich in das Internetportal eingeloggt hat, kann er auf einer digitalen Karte sehen, wo sich die Fahrzeuge des Unternehmens gerade befinden. Die einzelnen Fahrzeugsymbole lassen sich auch anklicken und liefern

Fahrer haben kein Problem mit der PLT-Telematik
Die Fahrer, die bei All Kurier arbeiten, seien alle über das Standortbestimmungssystem informiert worden. „Keiner hat was dagegen.“ Insgesamt ist Günther mit dem TrackPilot-System rundum zufrieden. Das Angebot sei sehr umfangreich, nicht alle Möglichkeiten würden bei All Kurier auch genutzt, aber natürlich habe jeder Anwender unterschiedliche Anforderungen. „Die müssen ein breites Spektrum anbieten. Das ist schon relativ optimal gestaltet.“

Fazit
Hat er Verbesserungsvorschläge? Nach einem Monat der tagtäglichen Nutzung sei es noch zu früh für ein abschließendes Optimierungsstatement. Dazu müsse noch etwas mehr Zeit der Erprobung vergehen. Als vorläufiges Resultat kann er dennoch festhalten: „Ich finde, das System lässt keinerlei Wünsche offen.“

Tester: All Kurier GmbH, Berlin

Kerngeschäft: Kurierfahrten, Express-Paketbranche, national und weltweit

Fuhrpark: 35 Transporter; 15 Kastenwagen, 12 Pkw und 8 Radkuriere (inkl. der angeschlossenen selbstständigen Kuriere)

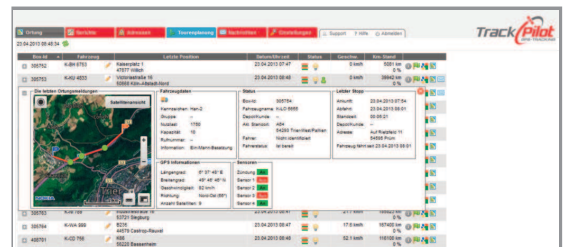
Wirkungskreis: Berlin-Brandenburg

Anforderungsprofil des Anwenders:

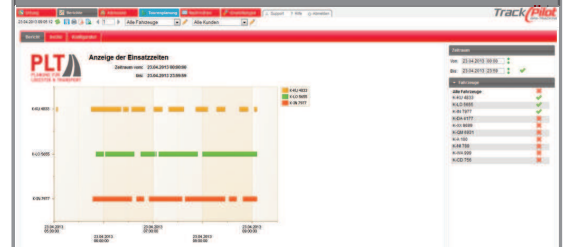
Der Kunde wünschte sich ein elektronisches Fahrtenbuch. Es sollten verschiedenste Daten zu den eingesetzten Fahrzeugen abrufbar sein, etwa die Kilometerleistung und Standzeiten.



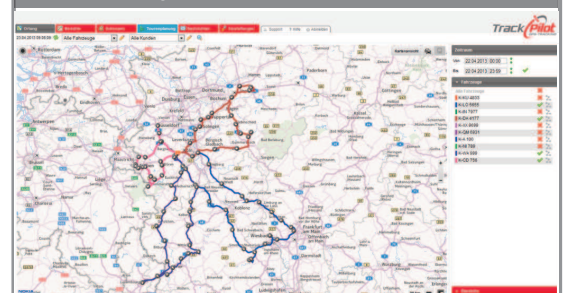
All Kurier-Fahrzeuge unterwegs in Berlin. Bild: All Kurier GmbH



Fahrzeug- und Detailübersicht. Bilder: PLT



Grafische Darstellung der Berichte und Einsatzzeiten.



Detailsichten der Positionen aller Fahrzeuge.



PLT Compact mit Anschlusskabel.

Bild: PLT